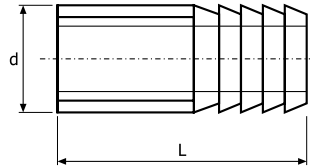


Złączki gwintowane gwint BSP, ciśnienie PN10

NW	d1	L1
8	13,5 mm	48 mm
10	17,2 mm	53 mm
15	21,3 mm	65 mm
20	26,9 mm	70 mm
25	33,7 mm	75 mm
32	42,4 mm	80 mm
40	48,3 mm	95 mm
50	60,3 mm	105 mm
65	76,1 mm	110 mm
80	88,9 mm	120 mm

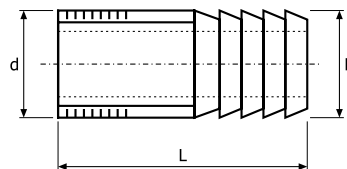


337S

Końcówka do węża
z nakrętką sześciokątną,
gwint zewnętrzny.
Wykonanie stal 316



NW	d	E	L
8	1/4"	13,5 mm	70 mm
10	3/8"	17,2 mm	70 mm
15	1/2"	21,3 mm	70 mm
20	3/4"	26,9 mm	70 mm
25	1"	33,7 mm	70 mm
32	1 1/4"	42,4 mm	70 mm
40	1 1/2"	48,3 mm	100 mm
50	2"	60,3 mm	100 mm
65	2 1/2"	76,1 mm	120 mm
80	3"	88,9 mm	120 mm

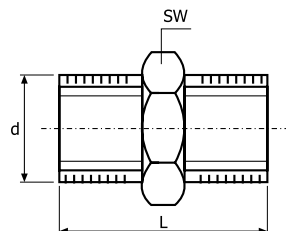


337G

Końcówka do węża,
gwint zewnętrzny DIN 2999
Wykonanie stal 316



NW	d	L	SW
6	1/8"	21 mm	12 mm
8	1/4"	33 mm	15 mm
10	3/8"	35 mm	20 mm
15	1/2"	42 mm	26 mm
20	3/4"	49 mm	31 mm
25	1"	50 mm	36 mm
32	1 1/4"	57 mm	45 mm
40	1 1/2"	58 mm	51 mm
50	2"	64 mm	63 mm
65	2 1/2"	75 mm	81 mm
80	3"	81 mm	95 mm
100	4"	92 mm	120 mm



340

Nypel podwójny, sześciokątny
(czasem występuje jako ośmiokątny)
gwint zewnętrzny, DIN 2990
Wykonanie stal 316.

