

# Zawór zwrotny

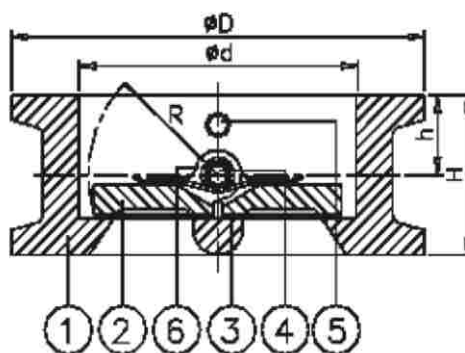
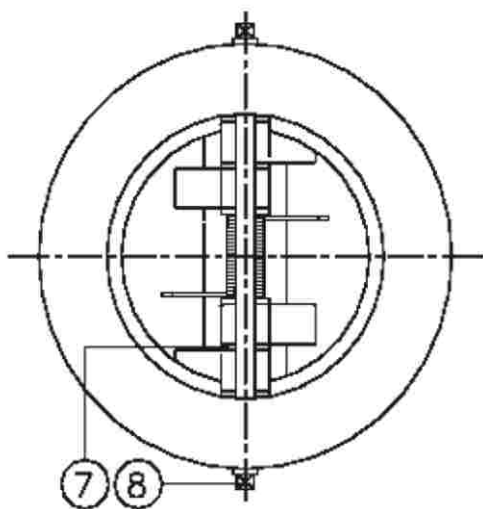
## 358

Zawór zwrotny dwupłytkowy, międzykołnierzowy.  
Ciężnienie PN25.



### Budowa zaworu

Poz	Część zaworu	Materiał AISI/W nr
1	Korpus zaworu	ASTM A351 / 1.4408
2	Płytki	ASTM A351 / 1.4408
3	Uszczelnienie	metal - metal
4	Blokada płytek	AISI 304 lub 316
5	Zawias	AISI 304 lub 316
6	Sprężyna	AISI 316
7	Łożysko	PTFE
8	Nakrętka	AISI 316



DN	Wymiary			Wymiary		
	D	d	H	h	R	
50	109	60,0	54	29	32	
65	129	73,0	54	32	37	
80	144	89,0	57	38	45	
100	170	114	64	38	53	
125	196	141	70	43	67	
150	226	168	76	46	79	
200	286	219	95	54	105	
250	343	273	108	59	128	
300	403	334	143	94	152	