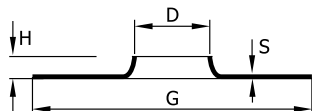


Wywijki (kołnierze wywijane) PN 10 DIN 2642

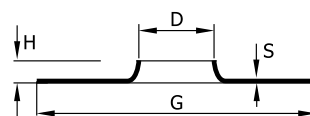
Wywijki w gatunkach 00H18N10 oraz 00H17N14M2 są niższe od pozostałych



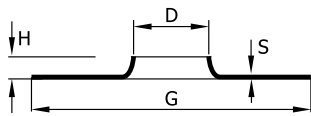
D mm	S mm	H mm	G mm	waga kg	00H18N10	1H18N9T	H17N13M2T	00H17N14M2
17.2	2.00	6.00	42,0/43,0	0.01	•			•
18.0	1.50	9.00	45.0	0.04		•	•	
18.0	2.00	6.00	42.0	0.01	•			•
18.0	2.00	9.00	45.0	0.05		•	•	
20.0	1.50	9.00	45.0	0.05		•	•	
20.0	2.00	9.00	45.0	0.06		•	•	
21.3	2.00	6.00	43,0/47,0	0.01	•			•
21.3	2.00	9.00	45.0	0.06		•	•	
21.3	2.50	9.00	45.0	0.08		•	•	
21.3	2.60	7.00	45.0	0.02	•			•
21.3	3.00	9.00	45.0	0.09		•	•	
23.0	1.50	12.0	58.0	0.06		•	•	
23.0	2.00	12.0	58.0	0.08		•	•	
24.0	2.00	7.00	58.0	0.04	•			•
25.0	1.50	12.0	58.0	0.07		•	•	
25.0	2.00	12.0	58.0	0.08		•	•	
25.0	2.50	12.0	58.0	0.10		•	•	
25.0	3.00	12.0	58.0	0.12		•	•	
26.9	2.00	7,00/8,00	58.0	0.04	•			•
26.9	2.00	12.0	58.0	0.08		•	•	
26.9	2.50	12.0	58.0	0.10		•	•	
26.9	2.60	9.00	58.0	0.06	•			•
26.9	3.00	12.0	58.0	0.12		•	•	
28.0	1.50	15.0	68.0	0.07		•	•	
28.0	2.00	9.00	68.0	0.05	•			•
28.0	2.00	15.0	68.0	0.09		•	•	
30.0	2.00	15.0	68.0	0.09		•	•	
30.0	2.50	15.0	68.0	0.11		•	•	
33.7	2.00	9.00	68.0	0.05	•			•
33.7	2.00	15.0	68.0	0.09		•	•	
33.7	2.50	15.0	68.0	0.11		•	•	
33.7	2,90/3,00	9,00/10,0	68.0	0.08	•			•
33.7	3.00	15.0	68.0	0.12		•	•	
33.7	3.20	10.5	68.0	0.11	•			•
34.0	2.00	9.00	78.0	0.05	•			•
35.0	1.50	15.0	78.0	0.09		•	•	
35.0	2.00	15.0	78.0	0.12		•	•	
36.0	2.00	15.0	78.0	0.12		•	•	
38.0	2.00	10.0	78.0	0.07	•			•
38.0	2.00	15.0	78.0	0.12		•	•	
38.0	2.50	15.0	78.0	0.16		•	•	
38.0	3.00	15.0	78.0	0.16		•	•	
42.4	2.00	10.0	78.0	0.07	•			•
42.4	2.00	15.0	78.0	0.15		•	•	
42.4	2.50	15.0	78.0	0.18		•	•	
42.4	2,90/3,00	10.0	78.0	0.09	•			•
42.4	3.00	15.0	78.0	0.22		•	•	
42.4	3.20	14.0	78.0	0.14	•			•
43.0	1.50	17.0	88.0	0.12		•	•	
43.0	2.00	17.0	88.0	0.16		•	•	
44.0	2.00	10.0	88.0	0.07	•			•
44.5	2.00	17.0	88.0	0.15		•	•	
44.5	2.50	17.0	88.0	0.20		•	•	

Wywijki (kołnierze wywijane) PN 10 DIN 2642

D mm	S mm	H mm	G mm	waga kg	00H18N10	1H18N9T	H17N13M2T	00H17N14M2
44.5	3.00	17.0	88.0	0.23		•	•	
44.5	4.00	17.0	88.0	0.30		•	•	
48.3	2.00	10.0	88.0	0.08	•			•
48.3	2.00	17.0	88.0	0.15		•	•	
48.3	2.50	17.0	88.0	0.20		•	•	
48.3	2,90/3,00	10.0	88.0	0.11	•			•
48.3	3.00	17.0	88.0	0.20		•	•	
48.3	3.20	14.0	88.0	0.22	•			•
48.3	4.00	17.0	88.0	0.30		•	•	
54.0	2.00	12.0	102	0.11	•			•
54.0	2.00	23.0	102	0.20		•	•	
55.0	2.50	23.0	102	0.27		•	•	
56.0	3.00	15.0	102		•			•
56.0	3.00	23.0	102	0.27		•	•	
57.0	2.00	23.0	102	0.20		•	•	
57.0	2.50	23.0	102	0.27		•	•	
57.0	3.00	23.0	102	0.27		•	•	
57.0	4.00	23.0	102	0.40		•	•	
60.3	2.00	12.0	102	0.11	•			•
60.3	2.00	23.0	102	0.20		•	•	
60.3	2.50	23.0	102	0.27		•	•	
60.3	2,90/3,00	12,0/13,0	102	0.14	•			•
60.3	3.00	23.0	102	0.27		•	•	
60.3	3.60	16.0	102	0.25	•			•
60.3	4.00	23.0	102	0.34		•	•	
64.0	2.00	13.0	115	0.13	•			•
69.0	2.00	12.0	115/122	0.15	•			•
69.0	2.00	23.0	122	0.28		•	•	
70.0	2.00	23.0	122	0.28		•	•	
70.0	2.90	23.0	122	0.38		•	•	
74.0	2.00	12.0	122	0.15	•			•
76.1	2.00	12.0	122	0.15	•			•
76.1	2.00	23.0	122	0.28		•	•	
76.1	2.50	23.0	122	0.38		•	•	
76.1	2,90/3,00	12,0/13,0	122	0.20	•			•
76.1	3.00	23.0	122	0.38		•	•	
76.1	3.60	19.0	122	0.37	•			•
76.1	4.00	23.0	122	0.48		•	•	
84.0	2.00	13.0	133	0.19	•			•
84.0	2.00	23.0	138	0.35		•	•	
85.0	2.50	23.0	138	0.47		•	•	
86.0	3.00	23.0	138	0.47		•	•	
88.9	2.00	12,0/13,0	133/139	0.19	•			•
88.9	2.00	23.0	138	0.35		•	•	
88.9	2.50	23.0	138	0.47		•	•	
88.9	2,90/3,00	12,0/14,0	133/139	0.25	•			•
88.9	3.00	23.0	138	0.47		•	•	
88.9	4.00	23.0	133	0.50	•	•	•	•
101.6	2.00	23.0	138	0.35		•	•	
104.0	2.00	14.0	158	0.21	•			•
104.0	2.00	28.0	158	0.35		•	•	
106.0	3.00	15,0/20,0	158	0.31				
106.0	3.00	28.0	158	0.58		•	•	
108.0	2.00	28.0	158	0.35		•	•	
108.0	2.50	28.0	158	0.42		•	•	
108.0	3.00	28.0	158	0.59		•	•	
108.0	4.00	28.0	158	0.70		•	•	
114.3	2.00	13,0/16,0	158	0.21	•			•



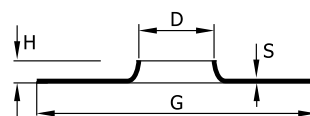
Wywijki (kołnierze wywijane) PN 10 DIN 2642



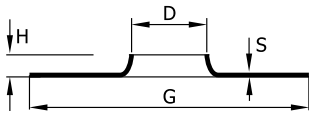
D mm	S mm	H mm	G mm	waga kg	00H18N10	1H18N9T	H17N13M2T	00H17N14M2
114.3	2.00	28.0	158	0.35		•	•	
114.3	2.50	28.0	158	0.42		•	•	
114.3	2,90/3,00	14,0/16,0	158	0.29	•			•
114.3	3.00	28.0	158	0.58		•	•	
114.3	4.00	28.0	158	0.70		•	•	
114.3	4.50	26.0	158	0.65	•			•
129.0	2.00	14.0	184	0.26	•			•
129.0	2.00	30.0	188	0.46		•	•	
133.0	2.00	30.0	188	0.46		•	•	
133.0	2.50	30.0	188	0.55		•	•	
133.0	3.00	30.0	188	0.75		•	•	
133.0	4.00	30.0	188	0.92		•	•	
139.7	2.00	14,0/16,0	184/188	0.26	•			•
139.7	2.00	30.0	188	0.46		•	•	
139.7	2.50	30.0	188	0.55		•	•	
139.7	2,90/3,00	15,0/16,0	184/188	0.43	•			•
139.7	3.00	30.0	188	0.75		•	•	
139.7	4.00	30.0	188	0.92		•	•	
139.7	4.50	26.0	184	0.80	•			•
154.0	2.00	18.0	212	0.34	•			•
154.0	2.00	30.0	212	0.56		•	•	
155.0	2.50	30.0	212	0.68		•	•	
156.0	3.00	20,0/25,0	212	0.50	•			•
156.0	3.00	30.0	212	0.92		•	•	
159.0	2.00	30.0	212	0.56		•	•	
159.0	2.50	30.0	212	0.68		•	•	
159.0	3.00	20.0	212	0.48	•			•
159.0	3.00	30.0	212	0.92		•	•	
159.0	4.00	30.0	212	1.12		•	•	
168.3	2.00	17,0/18,0	212	0.34	•			•
168.3	2.00	30.0	212	0.56		•	•	
168.3	2.50	30.0	212	0.68		•	•	
168.3	2,90/3,00	17,0/19,0	212	0.50	•			•
168.3	3.00	30.0	212	0.92		•	•	
168.3	4.00	30.0	212	1.12		•	•	
168.3	4.50	29.0	212	0.98	•			•
204.0	2.00	23.0	268	0.53	•			•
204.0	2.00	30.0	268	0.64		•	•	
205.0	2.50	30.0	268	0.81		•	•	
206.0	3.00	25.0	268	0.80	•			•
206.0	3.00	30.0	268	0.97		•	•	
208.0	4.00	25.0	268	0.86	•			•
208.0	4.00	30.0	268	1.62		•	•	
216.0	2.00	30.0	268	0.81		•	•	
216.0	2.50	30.0	268	0.97		•	•	
216.0	3.00	30.0	268	1.30		•	•	
216.0	4.00	30.0	268	1.62		•	•	
219.1	2.00	18,0/22,0	268/270	0.53	•			•
219.1	2.00	30.0	268	0.81		•	•	
219.1	2.50	30.0	268	0.97		•	•	
219.1	2,90/3,00	18,0/23,0	268/270	0.76	•			•
219.1	3.00	30.0	268	1.30		•	•	
219.1	4.00	24.0	268	0.80	•			•
219.1	4.00	30.0	268	1.62		•	•	
219.1	4.50	32.0	268	1.38	•			•
254.0	2.00	23.0	320	0.58	•			•
254.0	2.00	30.0	320	0.84		•	•	
255.0	2.50	30.0	320	1.00		•	•	

Wywijki (kołnierze wywijane) PN 10 DIN 2642

D mm	S mm	H mm	G mm	waga kg	00H18N10	1H18N9T	H17N13M2T	00H17N14M2
256.0	3.00	25.0	320	0.85	•			•
256.0	3.00	30.0	320	1.26		•	•	
258.0	4.00	25.0	320	1.00	•			•
258.0	4.00	30.0	320	2.20		•	•	
267.0	2.00	30.0	320	0.80		•	•	
267.0	2.50	30.0	320	1.26		•	•	
267.0	3.00	30.0	320	1.68		•	•	
267.0	4.00	30.0	320	2.20		•	•	
273.0	2.00	18,0/22,0	320/323	0.55	•			•
273.0	2.00	30.0	320	0.80		•	•	
273.0	2.50	30.0	320	1.26		•	•	
273.0	2,90/3,00	18,0/23,0	320/323	0.82	•			•
273.0	3.00	30.0	320	1.68		•	•	
273.0	4.00	24.0	320	1.50	•			•
273.0	4.00	30.0	320	2.20		•	•	
273.0	5.00	32.0	320	1.60	•			•
273.0	5.00	30.0	320	2.52		•	•	
304.0	2.00	24.0	370	0.70	•			•
306.0	4.00	24.0	370	1.10	•			•
306.0	3.00	24.0	482	1.10	•			•
306.0	3.00	35.0	370	1.57		•	•	
308.0	4.00	25.0	370	1.40	•			•
308.0	4.00	35.0	370	2.60		•	•	
323.9	2.00	19,0/24,0	370	0.65	•			•
323.9	2,90/3,00	19,0/24,0	370	1.06	•			•
323.9	3.00	35.0	370	2.10		•	•	
323.9	4.00	25.0	370	1.40	•			•
323.9	4.00	35.0	370	2.60		•	•	
323.9	5.00	36.0	370	2.00	•			•
323.9	5.00	35.0	370	3.14		•	•	
355.6	2,90/3,00	21,0/24,0	430	2.10	•			•
355.6	3.00	35.0	430	2.30		•	•	
355.6	4.00	21,0/25,0	430	1.55	•			•
355.6	4.00	35.0	430	3.00		•	•	
355.6	5.00	40.0	430	3.20	•			•
355.6	5.00	35.0	430	3.79		•	•	
355.6	6.00	35.0	430	4.60		•	•	
356.0	3.00	24.0	430	1.70	•			•
356.0	3.00	35.0	430	2.30		•	•	
358.0	4.00	35.0	430	3.00		•	•	
368.0	3.00	35.0	430	2.30		•	•	
368.0	4.00	35.0	430	3.00		•	•	
368.0	5.00	35.0	430	3.79		•	•	
406.0	3.00	24.0	482	1.74	•			•
406.4	2,90/3,00	21,0/24,0	482	1.74	•			•
406.4	3.00	40.0	482	2.44		•	•	
406.4	4.00	21,0/25,0	482	2.26	•			•
406.4	4.00	40.0	482	3.25		•	•	
406.4	5.00	40.0	482	4.50	•	•	•	•
406.4	6.00	40.0	482	4.85		•	•	
408.0	4.00	24.0	482	2.25	•			•
408.0	4.00	40.0	482	3.25		•	•	
456.0	3.00	32.0	532	2.25	•			•
456.0	3.00	45.0	535	2.74		•	•	
457.2	2,90/3,00	25,0/32,0	532	2.25	•			•
457.2	3.00	45.0	535	2.74	•	•	•	•
457.2	4.00	25,0/33,0	532	3.00	•			•
457.2	4.00	45.0	535	3.66	•	•	•	•



Wywijki (kołnierze wywijane) PN 10 DIN 2642



D mm	S mm	H mm	G mm	waga kg	00H18N10	1H18N9T	H17N13M2T	00H17N14M2
457.2	5.00	40.0	532	6.80	•			•
457.2	5.00	45.0	535	4.59		•	•	
457.2	6.00	45.0	535	5.52		•	•	
458.0	4.00	33.0	532	3.00	•			
458.0	4.00	45.0	535	3.66		•	•	•
506.0	3.00	45.0	585	2,93,1	•	•	•	•
508.0	2,90/3,00	27,0/45,0	585/587	2,90/3,25	•	•	•	•
508.0	4.00	27,0/45,0	585/587	3,85/4,32	•			•
508.0	4.00	45.0	587	4.32		•	•	
508.0	5.00	45.0	585	5.39		•	•	
508.0	6.00	40,0/45,0	585	6,45/7,70	•	•	•	•
606.0	3.00	45.0	685	3.70	•	•	•	•
608.0	4.00	45.0	685	5.00	•	•	•	•
609.6	2,90/3,00	26,0/45,0	685	3,50/3,90	•	•	•	•
609.6	4.00	26,0/45,0	685	4,65/5,19	•	•	•	•
609.6	5.00	45.0	685	6.48		•	•	
609.6	6.00	45.0	685	7.76		•	•	
609.6	6.00	40.0	685	9.26	•			•
711.2	3.00	53.0	800	5.04	•			•
711.2	4.00	54.0	800	6.72	•			•
711.2	5.00	55.0	800	8.40	•			•
711.2	6.00	56.0	800	10.08	•			•
812.8	3.00	63.0	905	6.24	•			•
812.8	4.00	64.0	905	8.32	•			•
812.8	5.00	65.0	905	10.40	•			•
812.8	6.00	66.0	905	12.48	•			•
914.4	3.00	63.0	1005	7.20	•			•
914.4	4.00	64.0	1005	9.60	•			•
914.4	5.00	65.0	1005	12.00	•			•
914.4	6.00	66.0	1005	14.40	•			•
1016.0	3.00	63.0	1110	8.16	•			•
1016.0	4.00	64.0	1110	10.88	•			•
1016.0	5.00	65.0	1110	13.60	•			•
1016.0	6.00	66.0	1110	16.32	•			•
1219.0	4.00	64.0	1320	12.80	•			•
1219.0	5.00	65.0	1320	16.00	•			•
1219.0	6.00	66.0	1320	18.20	•			•