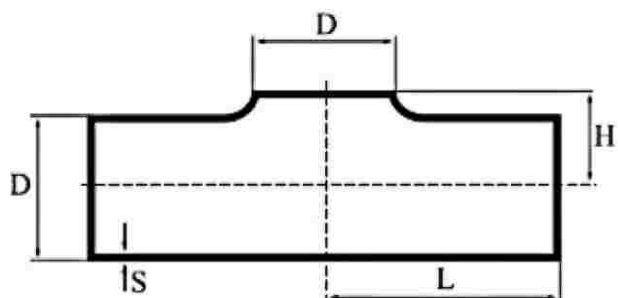


Trójniki spawane krótkie (produkowane z rur)



Wykonane zgodnie z ISO 5251 (ANSI B16.9)
z rur spawanych zgodnie z DIN 17457
Współczynnik spawu V=1,0.

D mm	S mm	L mm	H mm	waga kg	gatunek 00H18N10 (1.4306)	gatunek 00H17N14M2 (1.4404)
17,2	1,6	25,5	10,0	0,03		
18,0	1,5	25,5	10,0	0,03		
21,3	1,6	25,5	12,0	0,04		
23,0	1,5	25,5	13,0	0,06		
26,9	1,6	28,5	15,0	0,06		
28,0	1,5	28,5	15,0	0,10		
33,7	2,0	38,0	19,0	0,14		
38,0	1,5	47,5	21,0	0,12		
40,0	1,5	47,5	22,0	0,14		
42,4	2,0	47,5	23,0	0,19		
44,0	2,0	47,5	24,0	0,20		
48,3	2,0	57,0	26,0	0,26		
53,0	1,5	57,0	29,0	0,20		
54,0	2,0	57,0	29,0	0,30		
60,3	2,0	63,5	33,0	0,37		
63,5	1,5	63,5	35,0	0,25		
69/70	2,0	76,0	38,0	0,50		
73,0	1,5	76,0	40,0	0,51		
76,1	2,0	76,0	41,0	0,56		
76,1	2,9	76,0	41,0	0,83		
84,0	2,0	85,5	45,0	0,60		
88,9	2,0	85,5	48,0	0,77		
88,9	2,9	85,5	48,0	1,10		
104,0	2,0	105	55,0	1,20		
106,0	3,0	105	56,0	1,85		
114,3	2,0	105	61,0	1,22		
114,3	2,9	105	61,0	1,76		
123,0	1,5	124	65,0	1,50		
129,0	2,0	124	69,0	1,50		
139,7	2,0	124	76,0	1,75		
139,7	2,9	124	76,0	2,50		
154,0	2,0	143	84,0	2,10		
168,3	2,0	143	92,0	2,36		
168,3	2,9	143	92,0	3,50		
204,0	2,0	178	110	4,30		
206,0	3,0	178	110	5,80		
219,1	2,0	178	118	4,50		
219,1	2,9	178	118	5,80		
256,0	3,0	216	140	8,00		
273,0	2,9	216	148	8,50		